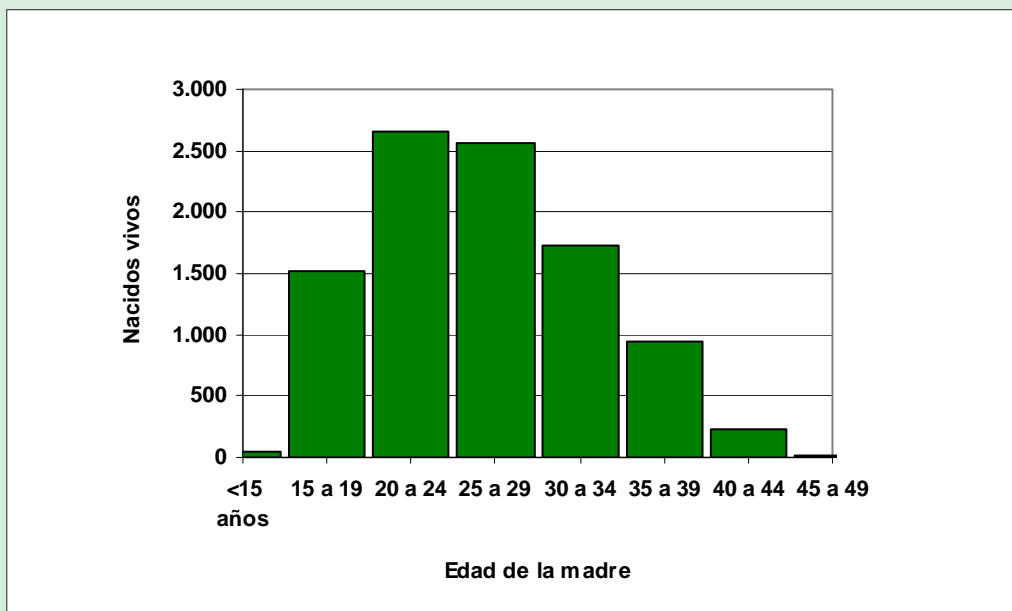


Gráfico 2.1.5. Nacidos vivos registrados según edad de la madre. Año 2003



**Nota:** No incluye nacimientos registrados en otras provincias, de madres residentes en ésta.

**Fuente:** Elaborado por la Dirección General de Estadística y Censos de la Provincia del Neuquén, en base a datos del Área de Información de la Subsecretaría de Salud.